



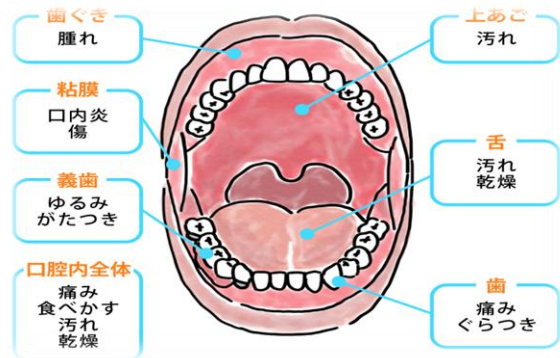
あけましておめでとうございます！！

本年も皆様のお口の中の健康について、より丁寧・より安全な診療を心掛けていきたいと思っております。  
この新しい年が皆様にとりまして、より良き年でありますように心から祈念致します。

## ～ \* 入れ歯のお話 \* ～

### \* \* お口の中の観察ポイント \*

1. 食べかすや汚れがあるか(左右どちらかに残っているか)
2. 乾燥はないか
3. 舌に汚れはないか
4. 痛いところはないか
5. 歯ぐきは腫れていないか
6. 揺れている歯はないか
7. 粘膜に傷はないか
8. 義歯にゆるみやがたつきがないか

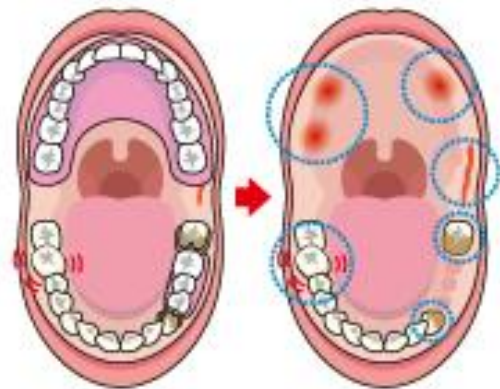


### \* こんな症状があったら・・・歯周病?? \*

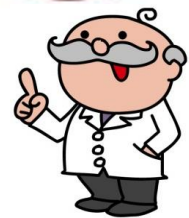
- ・歯肉が腫れた(体調不良の際に腫れた)
- ・歯が浮いた感じがする(一本の歯だけ当たる気がする)
- ・手で押すと歯がグラグラする
- ・歯と歯の間によく物がつまる
- ・歯肉がムズかゆい感じがする
- ・口臭が気になる
- ・歯が長くなった感じがする
- ・歯肉が赤い
- ・寝起きに口の中が粘ついた感じがする

### \* こんな症状があったら・・・虫歯?? \*

- ・歯のつけ根が黒くなった
- ・噛むと痛みがある
- ・熱い食べ物や飲み物でしみる
- ・口臭が強くなった
- ・治療したことのある歯が痛い



お口の中は、  
身体の健康の  
バロメーターです！！



医療法人社団 慶栄会  
グレースデンタルクリニック

<クリニックからのお知らせ>

私たちは、健康で美味しいものをおいしく食べる。  
そんな毎日を送るためのお手伝いができれば...と思っております!!口  
少しでもお口の中の事で不安がある方はお気軽にご相談ください

