

訪問歯科診療

お申込みから
治療・ケアまでの流れ
※往診の際、交通事情により時間が
前後する場合があります。
あらかじめご了承ください。

お申し込み

- お申込みは、お電話かFAXにてお申込みください。

フリーダイヤル
0120-169-902

訪問部 TEL.03-6452-3111
訪問部 FAX.03-6452-3112

訪問日時の決定

- お申込者のご希望に沿って、訪問日と時間を決定します。
- 簡単な問診をいたします。
- お申込みをいただいてから1週間以内にお伺いします。



訪問診療当日(治療開始)

- 歯科医師・歯科衛生士でお伺いします。
- 初診時に各種保険証を提示していただきます。その他、特に用意していただくものはございません。
- 基本的に週に1度のペースで診療を行います。

治療終了

- 治療後は口腔ケアはもちろん定期的な検査を行い、計画をたてサポートしていきます。



定期健診

- 入れ歯のかみ合わせのチェックと入れ歯の清掃。
- 残っている歯の虫歯チェックと歯石の除去を行います。

専門的口腔ケア

- 寝たきりで歯ブラシが使用できない方へ定期的にお伺いし、歯肉のチェックと口腔内の清掃を行います。



訪問歯科診療エリア

健康保険では、訪問歯科を行っている医院の半径16km以内と定められています。



ご予約・お問い合わせ

グレースデンタルクリニック 本院

〒153-0053 東京都目黒区五本木3-25-17

訪問診療時間：9:00~18:00 <予約制>

フリーダイヤル
0120-169-902

医療法人社団 慶実会

- グレースデンタルクリニック城東分院
〒110-0012 東京都台東区竜泉1-21-18
- グレースデンタルクリニック多摩分院
〒188-0011 東京都西東京市田無町2-12-11-102
- グレースデンタルクリニック横浜分院
〒227-0064 神奈川県横浜市青葉区田奈町78-20
- グレースデンタルクリニック湘南分院
〒252-0804 神奈川県藤沢市湘南台2-17-17-1F
- グレースデンタルクリニック川崎分院
〒213-0002 神奈川県川崎市高津区二子5-1-2-202
- グレースデンタルクリニック埼玉分院
〒350-1123 埼玉県川越市畠田本町29-1-104
- グレースデンタルクリニック埼玉東分院
〒344-0067 埼玉県春日部市中央2-26-19-1F
- グレースデンタルクリニック千葉分院
〒270-0101 千葉県流山市東深井236
- グレースデンタルクリニック北総分院
〒270-1423 千葉県白井市南山2-1-2-2

サービス担当者会議などを通じて、
適切な医療介護サービスをご提供いたします。



訪問歯科診療のご案内

ご自宅、福祉施設などへ歯科医師、歯科衛生士がお伺いします。

訪問歯科診療では、一般的な治療だけでなく、患者さんひとりひとりの状態にあわせて、適切なケアをおこないます。お気軽にご相談ください。

医療法人社団 慶実会
グレースデンタルクリニック 本院
<在宅療養支援歯科診療所>

急患対応可・本日往診致します!

フリーダイヤル

0120-169-902

ひろく グレース

訪問部 TEL.03-6452-3111
訪問部 FAX.03-6452-3112

訪問歯科診療(歯科往診)での診療内容

入れ歯の作製や調整、虫歯、歯周病、定期健診、
摂食や嚥下に関する検査やリハビリなども行います。

■ むし歯治療・歯周病治療・予防

むし歯や歯周病は、健康にも影響が出ると言われています。
できるだけ早く診療を受けましょう。



■ 入れ歯の作製、修理、調整

入れ歯でお悩みの方に入れ歯を作製・調整・修理いたします。



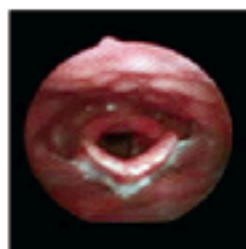
■ 口腔ケアで感染症予防

歯牙・金属冠・義歯はもちろんのこと、舌・頬などの
クリーニングを行い誤嚥性肺炎などの予防に努めます。



■ 摂食嚥下降害のリハビリテーション

むせる、よく噛めない、お口から食べさせたいなどでお困りの方
には摂食嚥下降害のリハビリテーションを行っています。



C H E C K

あなたのお口は健康ですか？

✓チェックしてみましょう！

- 冷たい水を飲むと歯がしみる
- 折れたままの歯がある
- 歯肉の腫れや出血が気になる
- 入れ歯が合わず痛む時がある
- 入れ歯がゆるくはずれやすい
- 歯がぐらつく
- 口臭が気になる
- 飲み込みが困難である
- 会話や食事にむせてしまう事がある



上記の項目に1つでも当てはまれば治療が
必要かもしれません。

一度、無料歯科健診を受けられる事をお勧め
します。



無料歯科健診のお問い合わせ



医療法人社団 慶実会

グレースデンタルクリニック 本院

〒153-0053 東京都目黒区五本木3-25-17

フリーダイヤル

ひろく グレース

0120-169-902

訪問部 TEL.03-6452-3111
訪問部 FAX.03-6452-3112